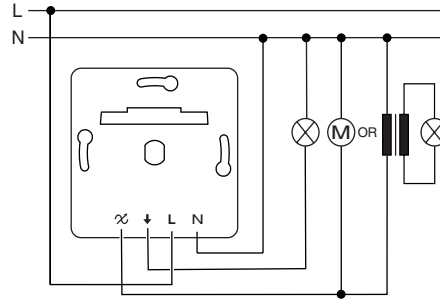
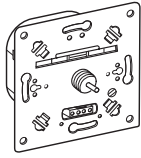


**Dimmer für den gewünschten Anwendungsfall verdrahten.**



**Drehdimmer-Einsatz für induktive Last**

Gebrauchsanleitung



MEG5135-0000

**Für Ihre Sicherheit**

**GEFAHR**

**Lebensgefahr durch elektrischen Strom!**

Alle Tätigkeiten am Gerät dürfen nur durch ausgebildete Elektrofachkräfte erfolgen. Beachten Sie die länderspezifischen Vorschriften.

**GEFAHR**

**Lebensgefahr durch elektrischen Strom.**

Auch bei ausgeschaltetem Gerät kann an den Ausgängen Spannung anliegen. Schalten Sie bei Arbeiten an den angeschlossenen Verbrauchern immer das Gerät über die vorgeschaltete Sicherung spannungsfrei.

**Drehdimmer-Einsatz kennen lernen**

Mit dem Drehdimmer-Einsatz (Im folgenden Dimmer genannt) können Sie über einen Drehknopf induktive, ohmsche und motorische Lasten wie

- Niedervolt-Halogen-Lampen mit dimmbaren, induktiven Transformatoren,
- Glühlampen und 230 V-Halogenlampen, sowie
- Einphasen-Elektromotoren schalten und regeln.

Der Dimmer verfügt über einen zusätzlichen Schaltausgang, der das Ein- und Ausschalten eines weiteren Verbrauchers ermöglicht.

**VORSICHT**

**Das Gerät kann beschädigt werden!**

- Betreiben Sie das Gerät immer mit der angegebenen Mindestlast.
- Sichern Sie den Stromkreis dieses Gerätes immer mit 10 A ab.
- Schließen Sie nur dimmbare Transformatoren an.

**Dimmer montieren**

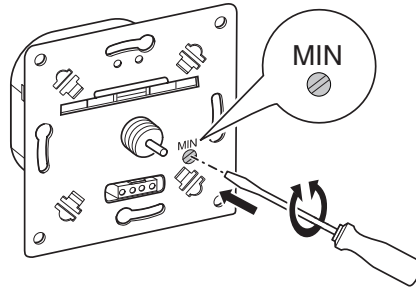
Die maximal zulässige Last reduziert sich wegen der verringerten Wärmeableitung, wenn Sie das Gerät nicht in eine einzelne Standard-UP-Einbaudose montieren:

Lastreduzierung	in Hohlwände eingebaut *	Mehrere gemeinsam in einer Kombination *	in 1- oder 2fach Aufputzgehäuse	in 3fach Aufputzgehäuse
25 %	x	x		
30 %			x	
50 %				x

\* bei mehreren Faktoren Lastreduzierung addieren!

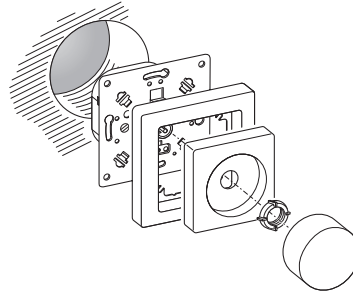
**Grundhelligkeit der Lampen einstellen.**

Die angeschlossenen Lampen sollen beim Einschalten des Dimmers auch bei heruntergedimmtem Drehschalter eine Grundhelligkeit ausstrahlen. Stellen Sie die Grundhelligkeit vor der Montage der Abdeckungen ein.

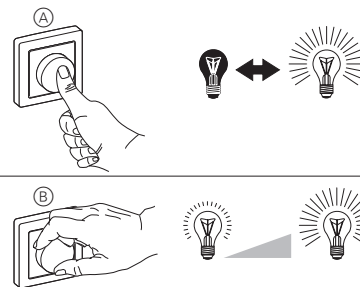


- ① Dimmer einschalten.
- ② Helligkeit mit Drehknopf ganz herunterdimmen.
- ③ Grundhelligkeit an der Stellschraube (MIN) einstellen.

**Dimmer und Abdeckungen montieren.**



**Dimmer bedienen**



- Durch einfachen Druck auf den Drehknopf (A) schalten Sie die angeschlossenen Lampen ein und aus.
- Durch Drehen des Drehknopfes (B) dimmen Sie die Lampen heller oder dunkler.

**Was tun bei Störungen?**

**Der Dimmer regelt selbstständig herunter.**

- Den Dimmer abkühlen lassen und die angeschlossene Last reduzieren.

**Die angeschlossene Lampe lässt sich nicht einschalten.**

- Bei extremer Überlastung durch zu hohe Betriebstemperatur lässt sich der Dimmer nicht mehr einschalten und muss ausgetauscht werden.

**Technische Daten**

Netzspannung:	AC 230 V, 50 Hz
Nennlast ohmsch:	40 - 1000 W
Mindestlast ohmsch:	40 W
Nennlast induktiv:	60 - 1000 VA
Mindestlast induktiv:	60 VA
Nennlast motorisch:	60 - 600 W
Mindestlast motorisch:	60 W
Lastart:	ohmsche, induktive und motorische Last
Last am Schaltausgang:	max. 2 A, cos φ 0,6

**Merten GmbH**

**Bei Warenrücksendungen auf Grund von Beanstandungen wenden Sie sich bitte an unser Service Center:**

Merten GmbH, Lösungen für intelligente Gebäude, Service Center, Fritz-Kotz-Str. 8, Industriegebiet Bomig-West, D-51674 Wiehl

Telefon: +49 2261 702-204

Telefax: +49 2261 702-136

E-Mail: servicecenter@merten.de

Internet: www.merten.de

**Bei technischen Fragen wenden Sie sich bitte an unsere InfoLine:**

Telefon: +49 1805 212581\* oder +49 800 63783640

Telefax: +49 1805 212582\* oder +49 800 63783630

E-Mail: infoline@merten.de

\*kostenpflichtig/fee required