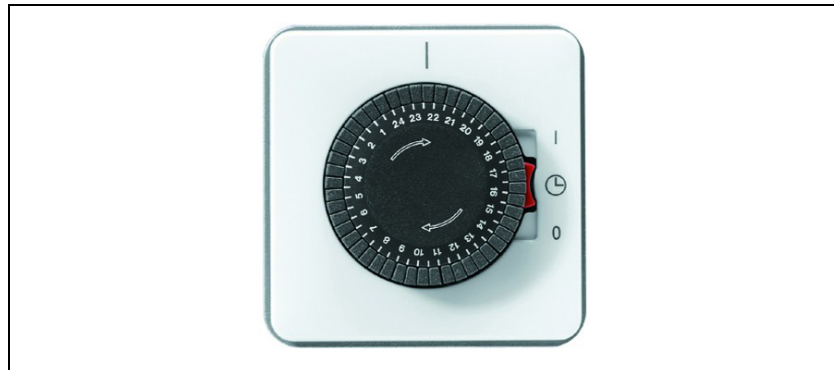


Bedienungsanleitung Schaltuhr mit Synchronmotorantrieb



1. Gefahrenhinweise



Achtung! Einbau und Montage elektrischer Geräte dürfen nur durch eine Elektrofachkraft erfolgen.

Um elektrischen Schlag zu vermeiden, bei Arbeiten am Gerät oder vor Auswechseln der Lampe Netzspannung freischalten. (Sicherungsautomat ausschalten).

Bei Nichtbeachtung der Gefahren- und Installationshinweise können Geräteschäden oder andere Gefahrensituationen entstehen!

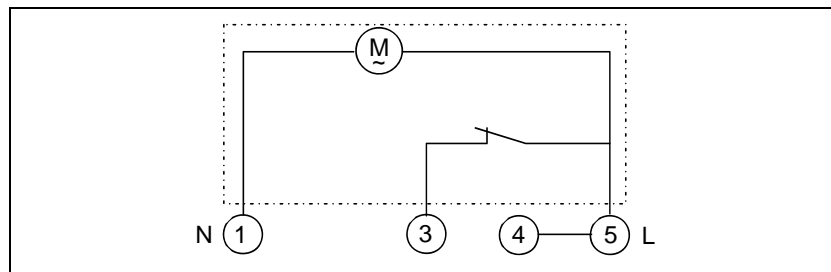
2. Montage

Einfache Montage durch Schraubklemmenanschluss.

Die Schaltuhr wird wie ein Lichtschalter in eine 60 mm Gerätedose nach DIN 49073 (Tiefe min. 40 mm) eingebaut.

3. Installationshinweise

Anschluss der Schaltuhr nach Leistungsschild.



- (1) Neutralleiter N
- (3) Last
- (4)(5) L
- (M) Synchronmotor der Schaltuhr

4. Bedienung

- ⇒ Einstellen der aktuellen Uhrzeit:
- ✓ Drehen Sie das Schaltrad in Pfeilrichtung (Uhrzeigersinn), bis die Tageszeit mit der Markierung übereinstimmt.
- ⇒ Einstellen der Schaltzeiten
- ✓ Die auf dem Stellrad befindlichen Schaltschieber auf dem Stellrad nach vorne ziehen. Ein Schaltschieber entspricht 30 min Ein- bzw. Ausschaltzeit.

Schalterstellungen

Stellung I

Das an Klemme 3 angeschlossene Gerät ist dauernd eingeschaltet

Stellung

Die eingestellte Schaltzeiten werden wirksam. Das an Klemme 3 angeschlossene Gerät wird von der Uhr automatisch geschaltet.

Stellung 0

Das an Klemme 3 angeschlossene Gerät ist dauernd ausgeschaltet

5. Technische Daten

Nennspannung : AC 230 V~, 50 Hz

Synchronmotorantrieb : AC 230 V~, 50 Hz

Schaltleistung : 16 (4)A, 250 V~

min. Ein- / Ausschaltzeit : 30 min

Umgebungstemperatur : -20 °C - +50 °C

Bitte geben Sie diese Bedienungsanleitung nach der Installation Ihrem Kunden.

6. Gewährleistung

Wir leisten Gewähr im Rahmen der gesetzlichen Bestimmungen.

Bitte schicken Sie das Gerät portofrei mit einer Fehlerbeschreibung an unsere zentrale Kundendienststelle:

ALBRECHT JUNG GMBH & CO. KG

Service-Center

Kupferstr. 17-19

D-44532 Lünen

Service-Line: 0 23 55 . 80 65 51

Telefax: 0 23 55 . 80 61 89

E-Mail: mail.vki@jung.de

Technik (allgemein)

Service-Line: 0 23 55 . 80 65 55

Telefax: 0 23 55 . 80 62 55



E-Mail: mail.vkm@jung.de

Technik (instabus EIB)

Service-Line: 0 23 55 . 80 65 56

Telefax: 0 23 55 . 80 62 55

E-Mail: mail.vkm@jung.de

 Das -Zeichen ist ein Freiverkehrszeichen, das sich ausschließlich an die Behörden wendet und keine Zusicherung von Eigenschaften beinhaltet.